



## Indice des prix à la consommation des ménages Avril 2016 : les prix sont stables

**E**n avril 2016, l'indice des prix à la consommation des ménages reste stable. Sur les douze derniers mois, les prix augmentent de 0,1 % à Mayotte alors qu'ils baissent légèrement en France (- 0,2 %).

Bourahima Ali Hadhurami, Insee

À Mayotte, l'indice des prix à la consommation des ménages reste stable, après une augmentation de 0,4 % en mars. La hausse des prix de l'énergie est compensée par la baisse des prix des produits manufacturés, de l'alimentation et des services. En glissement sur un an, les prix augmentent de 0,1 % à Mayotte (*figure 1*) et baissent de 0,2 % en France.

Les prix de l'**énergie** repartent à la hausse (+ 2,1 %), après trois mois consécutifs de baisse. Cette augmentation est portée par la hausse des prix du gazole, de l'essence et du pétrole lampant. Sur un an, les prix de l'énergie reculent de 5,2 % (- 6,8 % en France).

Les prix des **produits manufacturés** reculent de 0,2% en avril, entraînés par la baisse des prix des produits d'hygiène et de santé (- 1,6%), de l'habillement et des chaussures (- 0,6 %) et des appareils ménagers (- 0,3 %). En revanche, les prix des articles de papeterie et presse (+ 1,0 %), du matériel audiovisuel, photo et informatique (+ 0,3 %), des autres articles d'équipement du ménage

(+ 0,3 %), des autres produits manufacturés (+ 0,2 %) et des véhicules (+ 0,2 %) sont en hausse. Sur un an, les prix des produits manufacturés baissent de 2,8 % à Mayotte et de 0,6 % en France.

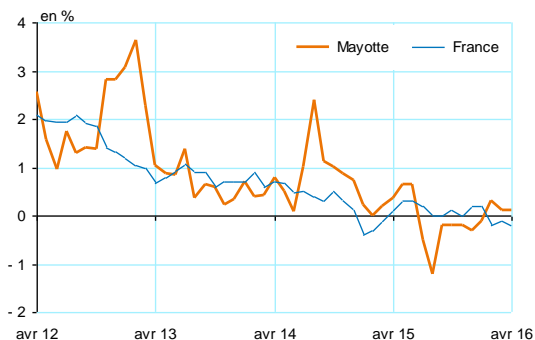
Les prix des **produits alimentaires** baissent de 0,1 % en mars, suite au recul des prix du poisson (- 1,2 %), des viandes et volailles (- 0,5 %) et des autres produits alimentaires (- 0,4 %). À l'inverse, les prix des œufs et produits laitiers (+ 1,0 %), des produits céréaliers (+ 0,6 %), des produits frais (+ 0,3 %) et des boissons non alcoolisées (+ 0,3 %) augmentent. Sur un an, les prix des produits alimentaires augmentent de 1,0 % (+ 0,4 % en France).

Les prix des **services** diminuent de 0,1% en avril 2016. Cette baisse est portée par le recul des prix des transports et communications (- 0,5 %) atténués par la hausse des prix des services financiers (+ 0,1 %). Sur un an, les prix des services augmentent de 2,7 % (+ 1,0 % en France).

Les prix du **tabac** sont stables en avril. ■

### 1 Indice des prix à la consommation des ménages

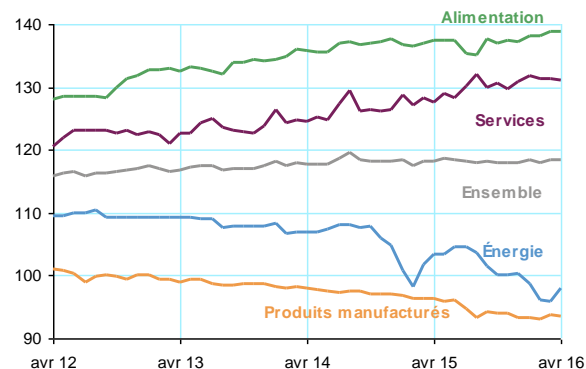
Évolution en glissement annuel



Lecture : en avril 2016 à Mayotte, les prix augmentent de 0,1 % par rapport à avril 2016.  
Source : Insee, Indices des prix à la consommation.

### 2 Évolution des prix à Mayotte

Indice de base 100 en décembre 2006



Source : Insee, Indices des prix à la consommation.

Indice des prix à la consommation

Regroupements	Pondération	Mayotte			Variation au cours :		France <sup>1</sup>	
		Indice pour le mois de :			Variation au cours :		Variation au cours :	
		Avril 2015	Mars 2016	Avril 2016	du dernier mois	des 12 derniers mois	du dernier mois	des 12 derniers mois
		base 100 en décembre 2006			en %		en %	
<b>ENSEMBLE</b>	<b>10 000</b>	<b>118,2</b>	<b>118,3</b>	<b>118,3</b>	<b>0,0</b>	<b>0,1</b>	<b>- 0,2</b>	
<b>ALIMENTATION</b>	<b>2 617</b>	<b>137,4</b>	<b>138,9</b>	<b>138,8</b>	<b>- 0,1</b>	<b>1,0</b>	<b>0,4</b>	
Produits céréaliers	437	127,0	126,6	127,4	0,6	0,3		
Produits frais	321	167,7	186,2	186,9	0,3	11,5		
Viandes et volailles	783	141,0	137,5	136,8	- 0,5	- 3,0		
Œufs et produits laitiers	214	124,6	123,0	124,2	1,0	- 0,4		
Poissons	260	159,4	160,8	158,8	- 1,2	- 0,4		
Boissons alcoolisées	68	115,4	115,3	115,3	0,0	- 0,1		
Boissons non alcoolisées	176	117,5	121,0	121,3	0,3	3,2		
Autres produits alimentaires	359	108,9	111,2	110,8	- 0,4	1,7		
<b>TABAC</b>	<b>115</b>	<b>197,9</b>	<b>200,4</b>	<b>200,4</b>	<b>0,0</b>	<b>1,3</b>	<b>0,0</b>	
<b>PRODUITS MANUFACTURÉS</b>	<b>2 974</b>	<b>96,2</b>	<b>93,8</b>	<b>93,6</b>	<b>- 0,2</b>	<b>- 2,8</b>	<b>- 0,6</b>	
Habillement et chaussures	1 022	79,0	72,7	72,2	- 0,6	- 8,6		
Meubles	143	92,0	88,7	88,7	0,0	- 3,5		
Appareils ménagers	80	91,0	90,9	90,6	- 0,3	- 0,4		
Autres articles d'équipement du ménage	265	92,5	91,5	91,7	0,3	- 0,8		
Produits d'hygiène et de santé	266	109,8	110,9	109,1	- 1,6	- 0,7		
Véhicules	808	105,5	106,4	106,7	0,2	1,1		
Papeterie, presse	67	124,7	125,3	126,5	1,0	1,5		
Audiovisuel, photo et informatique	161	67,5	65,7	65,9	0,3	- 2,3		
Autres produits manufacturés	161	123,1	129,6	129,9	0,2	5,5		
<b>ÉNERGIE</b>	<b>692</b>	<b>103,3</b>	<b>95,9</b>	<b>97,9</b>	<b>2,1</b>	<b>- 5,2</b>	<b>- 6,8</b>	
<b>SERVICES</b>	<b>3 602</b>	<b>127,7</b>	<b>131,3</b>	<b>131,1</b>	<b>- 0,1</b>	<b>2,7</b>	<b>1,0</b>	
Services liés au logement	1 063	125,3	126,4	126,4	0,0	0,8		
Transports et communications	1 082	134,4	136,4	135,8	- 0,5	1,0		
Services financiers	284	129,5	145,9	146,0	0,1	12,7		
Restauration	465	121,3	129,8	129,8	0,0	7,1		
Autres services	708	121,3	122,7	122,7	0,0	1,2		

1. La composition des postes détaillés n'est pas comparable à Mayotte et en France.

Source : Insee, Indices des prix à la consommation.

## Méthodologie

L'Indice des prix permet de suivre mois par mois l'évolution des prix et donc d'apprécier les tendances inflationnistes.

Il est mesuré à Mayotte en base 100 par rapport à décembre 2006. Une valeur de 118 signifie ainsi que les prix ont augmenté de 18 % pour la catégorie concernée, entre décembre 2006 et la date de référence.

L'évolution des indices des prix à la consommation est présentée en variation mensuelle (pourcentage d'évolution des indices du mois par rapport au mois précédent) et en glissement annuel. Ce dernier correspond à la variation au cours des 12 derniers mois, qui est calculée en rapportant l'indice du mois à celui du même mois l'année précédente. Ainsi par exemple, l'indice du mois d'avril 2016 est rapporté à celui d'avril 2015.

### Qu'est-ce que l'indice des prix à la consommation ?

L'indice des prix à la consommation est l'instrument de mesure de l'inflation. Il permet d'estimer, entre deux périodes données, la variation du niveau général des prix des biens et des services proposés aux consommateurs sur le territoire. C'est une mesure synthétique des évolutions de prix à qualité constante.

La quasi-totalité des biens et des services marchands, proposés aux consommateurs, font partie du champ de l'indice.

### L'indice des prix à Mayotte

En 2016 à Mayotte, près de 1 150 relevés de prix sont effectués chaque mois par des enquêteurs de l'Insee. Ces relevés sont effectués auprès de 130 points de vente et fournisseurs de biens et services.

Insee - Service régional de Mayotte  
Pôle d'affaires Kawéni - Z.I. Kawéni  
B.P. 1362  
97600 MAMOUDZOU

Directrice de la publication :  
Valérie Roux

Rédaction en chef :  
Julie Boé et Eric Huet

ISSN : 2275-4563 (imprimée)  
ISSN : 2417-0941 (en ligne)

© Insee 2016

## Pour en savoir plus :

- Les séries longues sur le « [Tableau de bord de la conjoncture à Mayotte](#) » ;
- Ali Hadhurami B., « [Les prix restent stables en 2015](#) », *Insee Flash Mayotte* n° 27, février 2016 ;
- « [Pour comprendre... Le pouvoir d'achat et l'indice des prix](#) », *Insee en Bref*, mai 2014 ;
- Prochaine publication : 17 juin 2016.